

Edificio  
**SKY 100**



## Edificio SKY 100

---

Proyecto:  
**Sky 100**

Comuna:  
**Ñuñoa**

Inmobiliaria:  
**DEISA**

Constructora:  
**EBCO**

---

Pisos:  
**18**

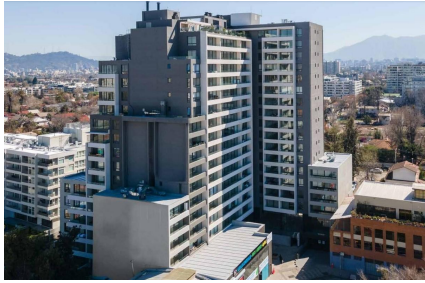
Estado del Proyecto:  
**Entrega Inmediata**

Departamentos:  
**299 Unidades**

Estacionamientos:  
**211 Unidades**

Bodegas:  
**301 Unidades**

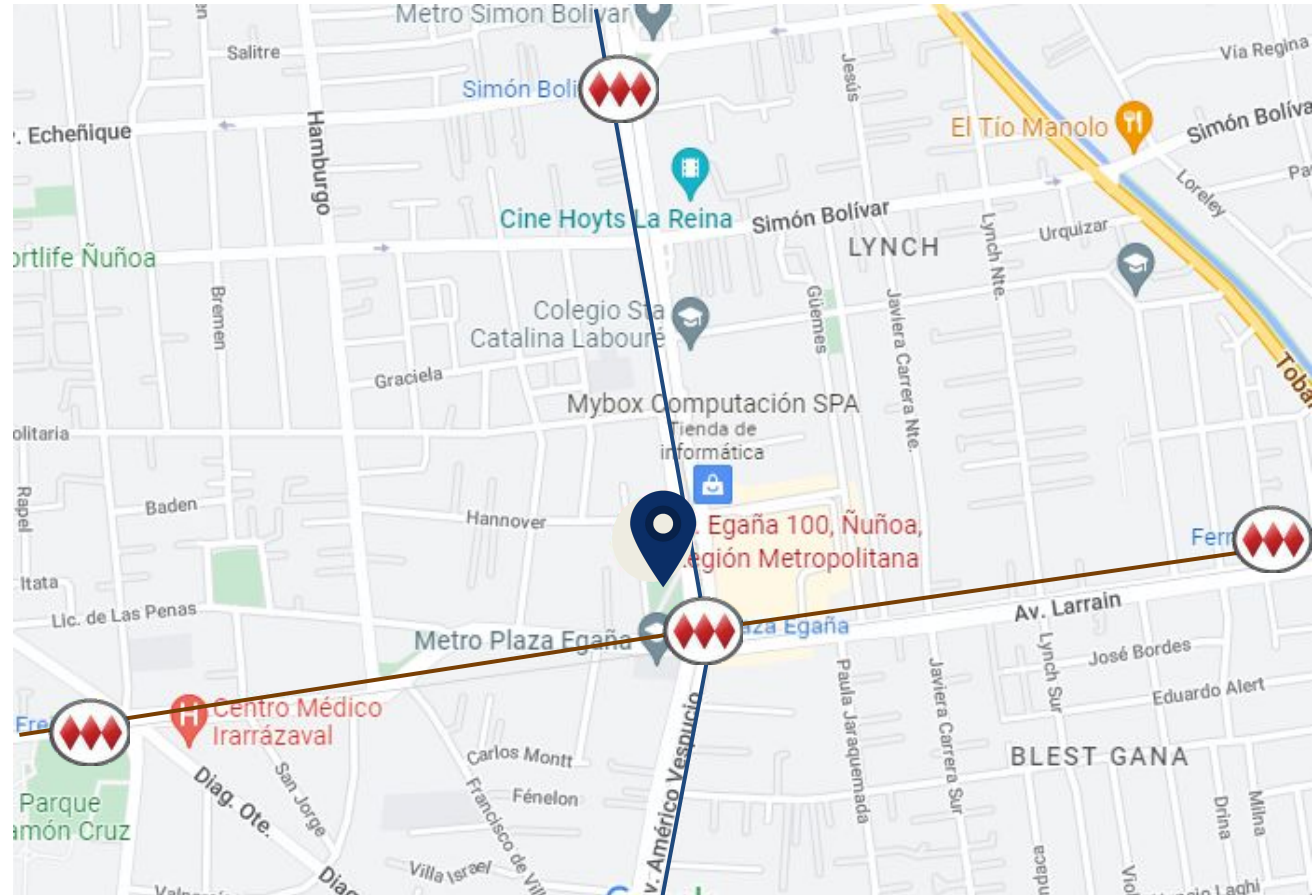




## Edificio **SKY 100** Plaza Egaña #100











- ✓ Full conectividad
- ✓ Junto al Metro estación Plaza Egaña (líneas 3 y 4)
- ✓ Múltiples alternativas de movilización
- ✓ Supermercados
- ✓ Strip centers
- ✓ Centros Médicos y farmacias
- ✓ Bancos
- ✓ Colegios y universidades

[Ver en Google Maps](#)

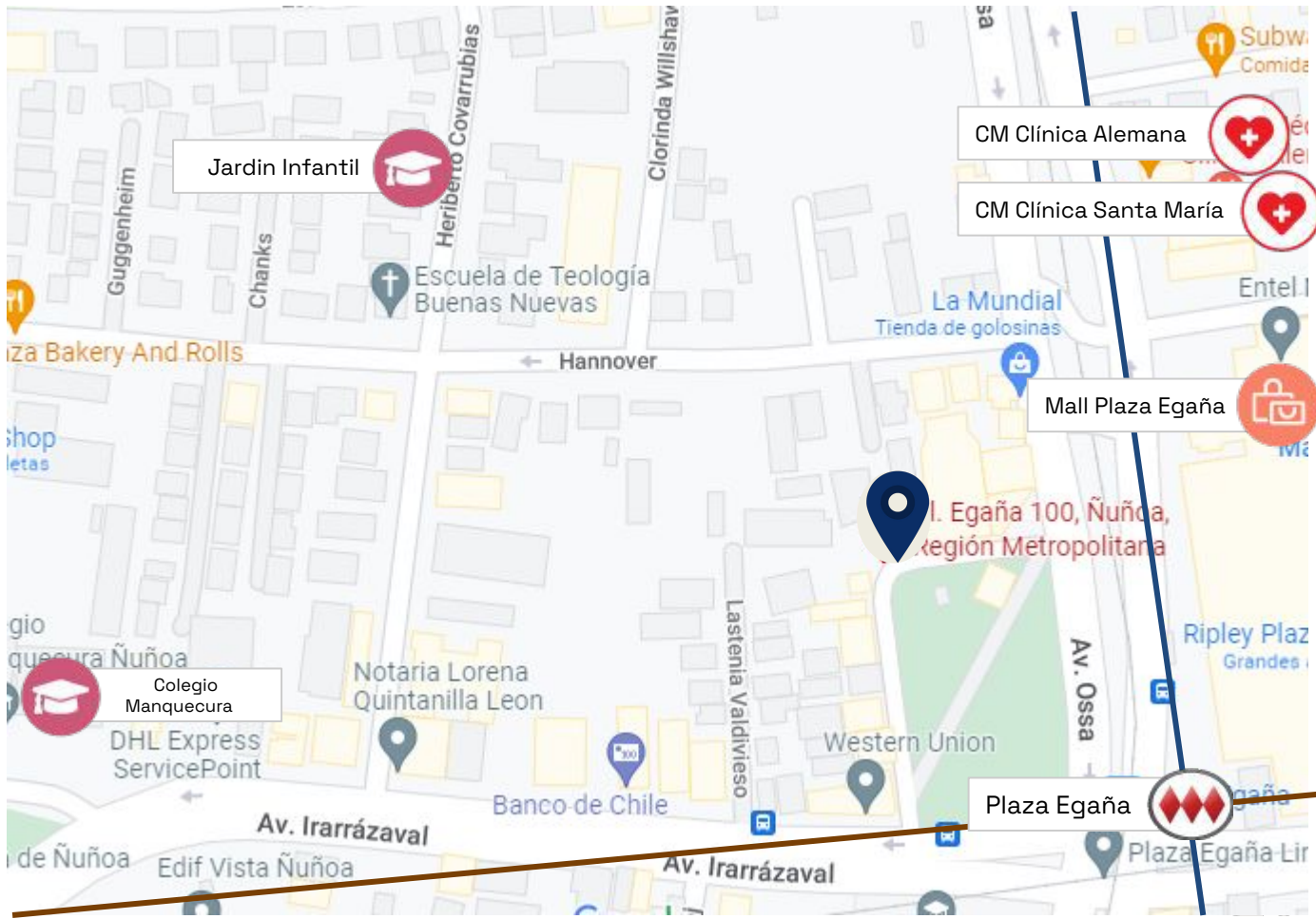


# Edificio SKY 100

Plaza Egaña #100

-  Proyecto
-  Estaciones de Metro
-  Línea 4
-  Línea 3
-  Municipalidad Santiago
-  Colegios y Universidades
-  Supermercados
-  Malls
-  Restaurantes
-  Hospitales y Clínicas

[Ver en Google Maps](#)

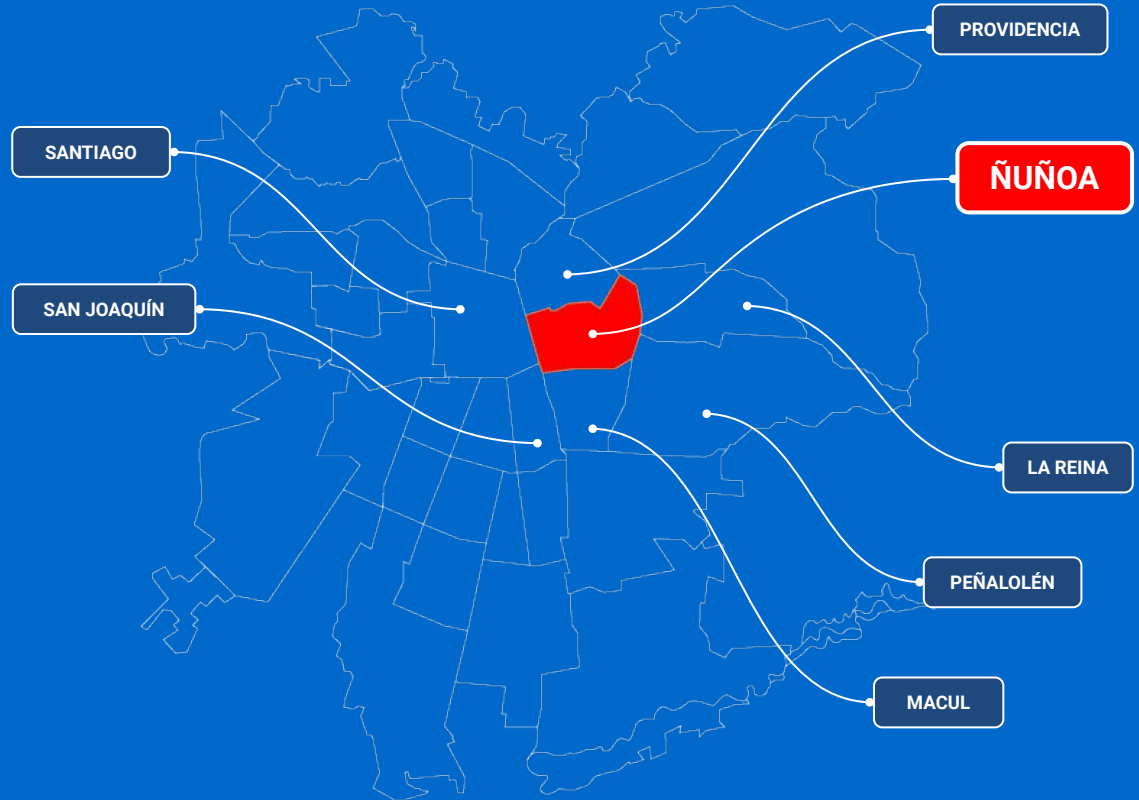




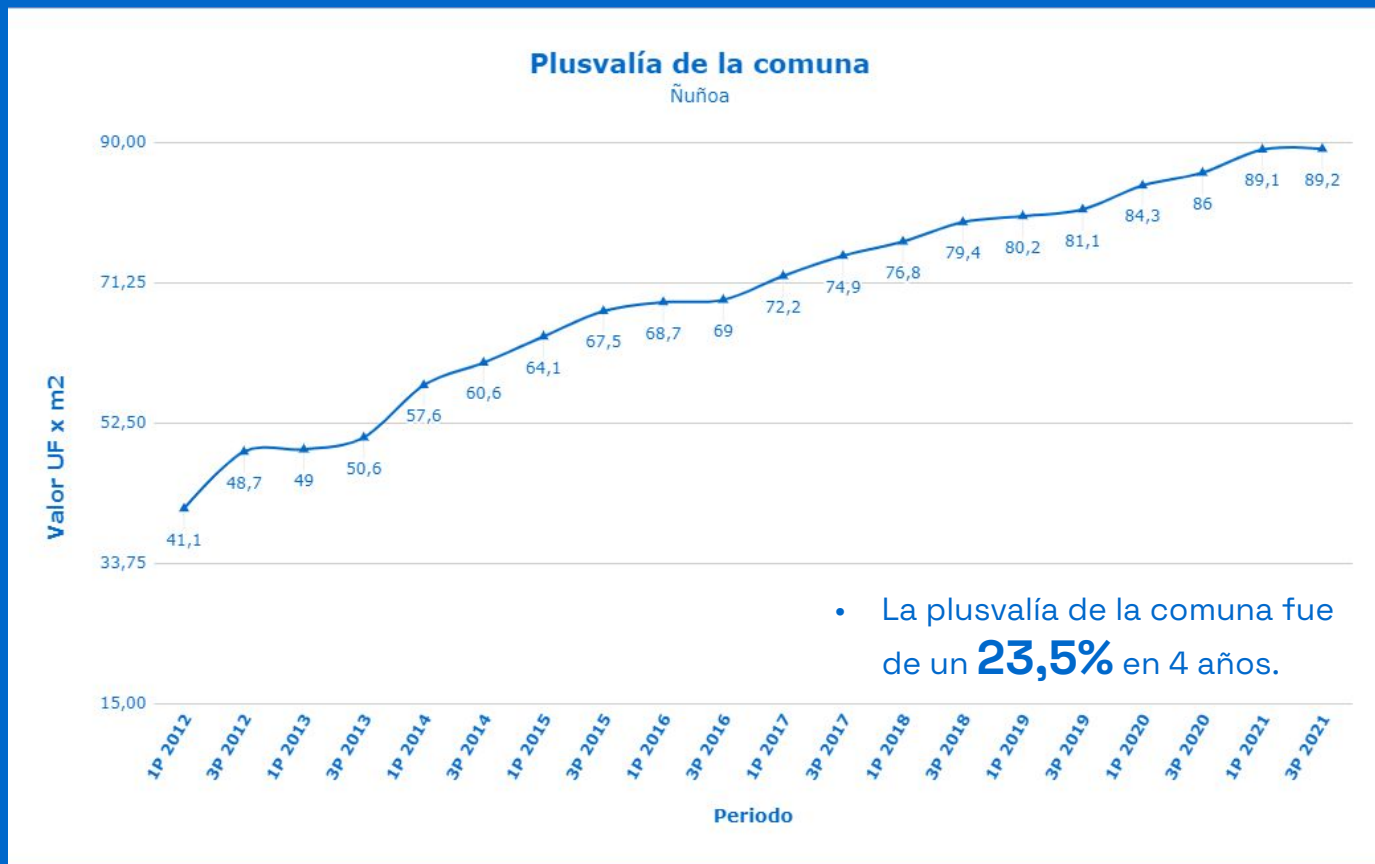
# ¿Cómo es vivir en Ñuñoa?

Ñuñoa es una de las zonas que ha ganado más reconocimiento en la ciudad gracias a las numerosas construcciones que se han generado, tanto de viviendas como de servicios y entretenimiento, y a la alta calidad de vida con que la gente en la comuna califica a ésta, siendo un barrio tranquilo, con áreas verdes, entorno cultural y excelente conectividad.

El plan regulador de la comuna ha sido congelado, lo que significa que no se comenzarán a construir nuevos edificios ni se ejecutarán nuevos proyectos en un tiempo más que los que ya están en construcción.



# Plusvalía Ñuñoa



# Arriendo v/s Dividendo



TIPOLOGÍA	VALOR UF DESDE	DIVIDENDO / A 30 AÑOS	ARRIENDO
1D 1B	UF 3.527	\$475.384	\$420.000 - \$500.000
2D 2B+estudio	UF 7.738	\$1.042.962	\$870.000 - \$ 1.100.000

- \* Promedio de valores de arriendo del sector en la actualidad comparado con el dividendo a pagar en este proyecto.
- \* Precios de arriendo sujetos a cambios según condiciones de mercado al momento de la entrega.
- \* Este análisis contempla los valores de las unidades, sin contar con adicionales.
- \* Valores referenciales según sondeo en TOCTOC.COM, GOPLACEIT.COM, CAPITALIZARME RENT a la fecha de 11/10/2022.
- \* Valores de los dividendos simulados a través de [CMF Chile](#), calculado con un 80% de financiamiento y tasa de **4,3%**.
- \* Fuente: Tinsa.cl



Edificio Sky 100

# Estudio de mercado- 1D1B



Precio promedio (UF):

**4.123**

Superficie promedio (M<sup>2</sup>):

**39,57**

UF/M<sup>2</sup> promedio:

**104,40**



Ubicación del proyecto



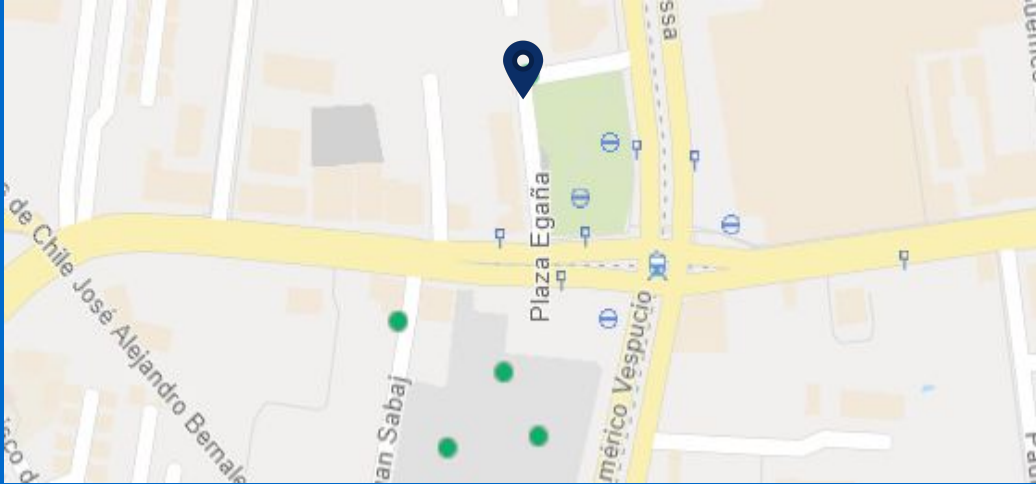
Otros proyectos





Edificio Sky 100

# Estudio de mercado- 2D2B



Precio promedio (UF):

**5.149**

Superficie promedio (M<sup>2</sup>):

**62,15**

UF/M<sup>2</sup> promedio:

**82,98**



Ubicación del proyecto



Otros proyectos

\*Fuente: Tinsa.cl



Edificio SKY 100

# Descripción

## TERMINACIONES

- ✓ Piso porcelanato gres en todo el departamento.
- ✓ Ventanas termopanel perfilaría en aluminio con quiebre térmico color gris grafito.
- ✓ Cocina amoblada y equipada con encimera eléctrica vitrocerámica, horno, campana. Refrigerador y microondas integrados.
- ✓ Muebles de cocina con cubierta de cuarzo blanco reconstituido.
- ✓ Muebles de baño con cubierta de porcelana vitrificada, mamparas modelo Twin de Mk para tina o receptáculo (según modelo)



Imágenes aquí representadas son de carácter referencial, por lo que podrían no representar el resultado final del proyecto. (Art. 18 Ley N° 19.472)



Edificio SKY 100

# Descripción

## Áreas Comunes

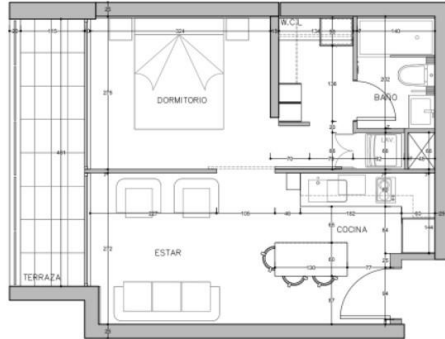
- ✓ 6 Ascensores
- ✓ Piscina con vista panorámica
- ✓ Gimnasio
- ✓ Quinchos
- ✓ Lavandería
- ✓ Sala de juegos
- ✓ Sala Gourmet



Imágenes aquí representadas son de carácter referencial, por lo que podrían no representar el resultado final del proyecto. (Art. 18 Ley N° 19.472)

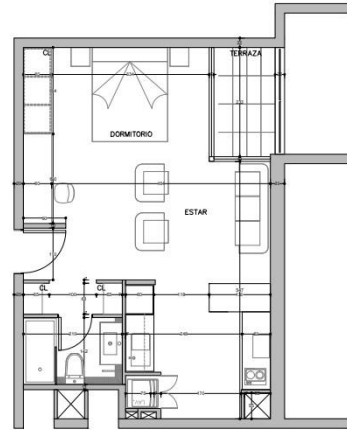
# Plantas Generales

## 1D - 1B AP



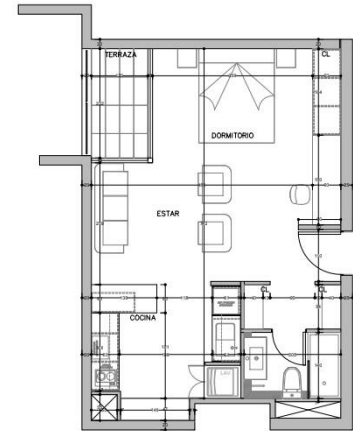
Sup. Interior	Sup. Terraza	Sup. Total
<b>36,91m<sup>2</sup></b>	<b>7,22m<sup>2</sup></b>	<b>44,13m<sup>2</sup></b>

## 1D - 1B KO



Sup. Interior	Sup. Terraza	Sup. Total
<b>39,17m<sup>2</sup></b>	<b>3,64m<sup>2</sup></b>	<b>42,81m<sup>2</sup></b>

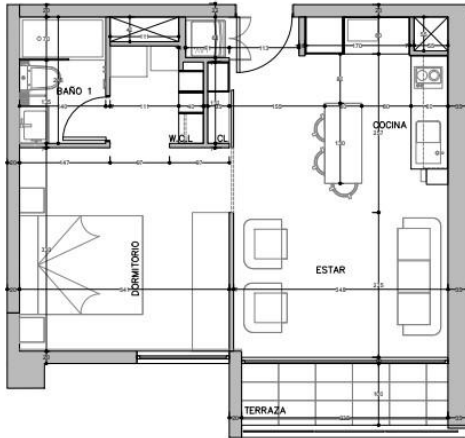
## 1D - 1B KP



Sup. Interior	Sup. Terraza	Sup. Total
<b>39,51m<sup>2</sup></b>	<b>3,38m<sup>2</sup></b>	<b>42,89m<sup>2</sup></b>

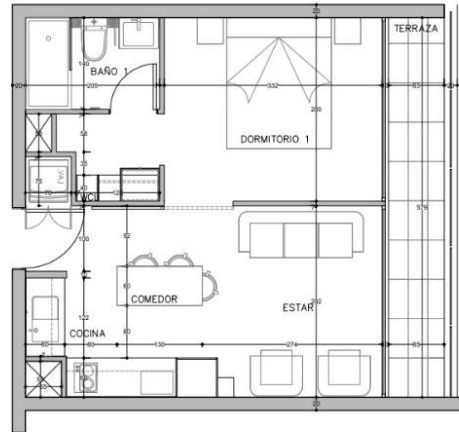
# Plantas Generales

## 1D - 1B LN



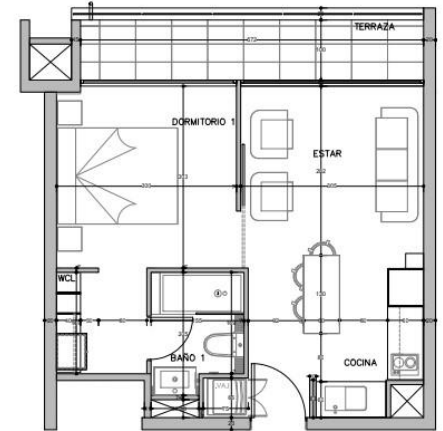
Sup. Interior	Sup. Terraza	Sup. Total
<b>38,69m<sup>2</sup></b>	<b>4,47m<sup>2</sup></b>	<b>43,16m<sup>2</sup></b>

## 1D - 1B PE



Sup. Interior	Sup. Terraza	Sup. Total
<b>33,37m<sup>2</sup></b>	<b>6,28m<sup>2</sup></b>	<b>39,65m<sup>2</sup></b>

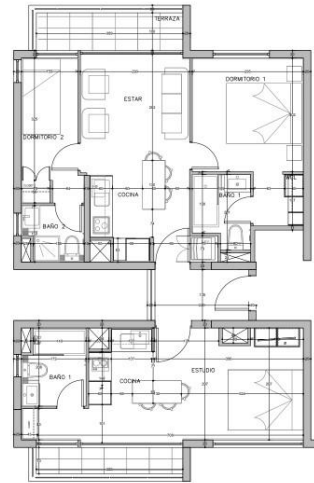
## 1D - 1B TN



Sup. Interior	Sup. Terraza	Sup. Total
<b>34,52m<sup>2</sup></b>	<b>7,28m<sup>2</sup></b>	<b>41,8m<sup>2</sup></b>

# Plantas Generales

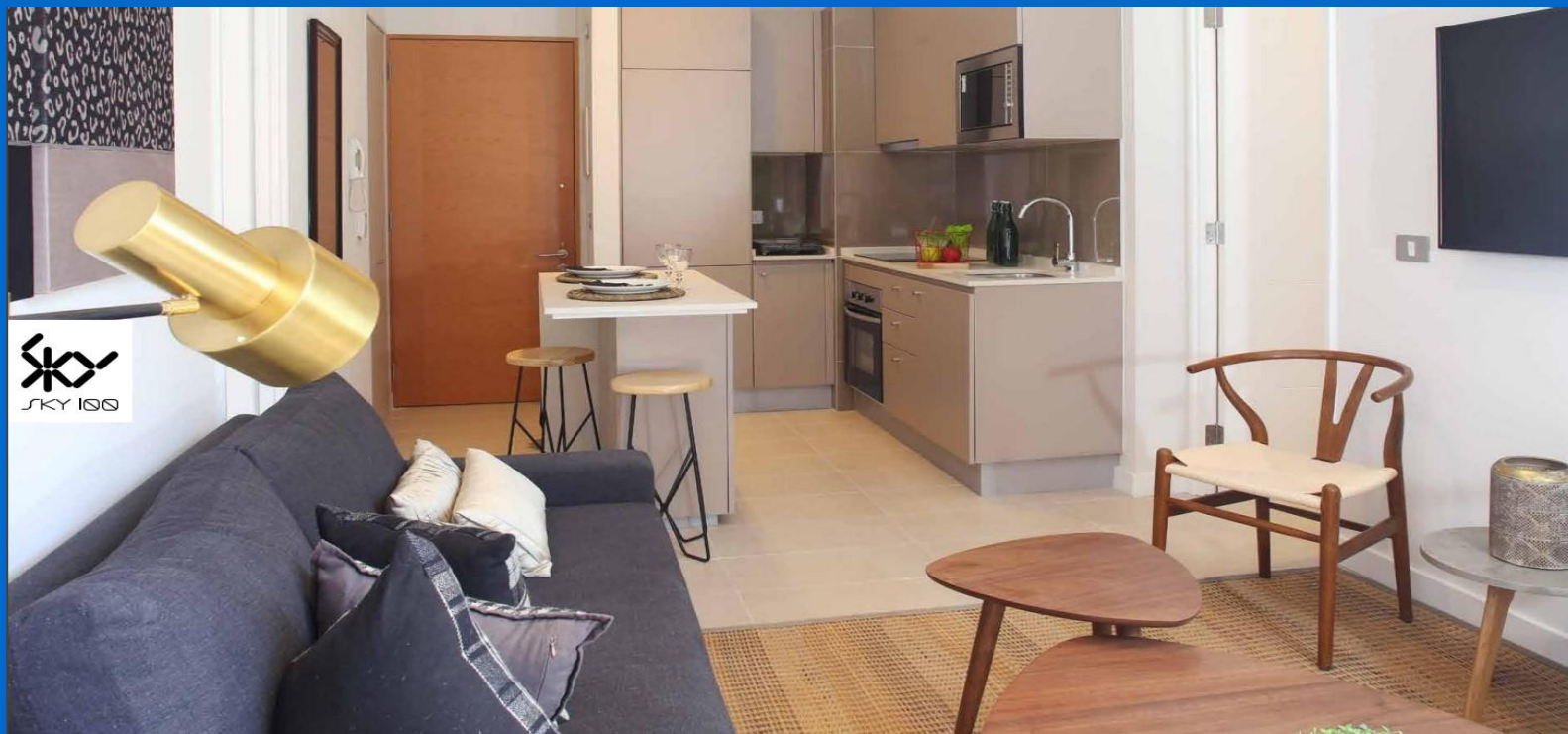
## Inversionista 2D - 2B + Estudio



Sup. Interior	Sup. Terraza	Sup. Total
<b>72,34m<sup>2</sup></b>	<b>9m<sup>2</sup></b>	<b>81,34m<sup>2</sup></b>

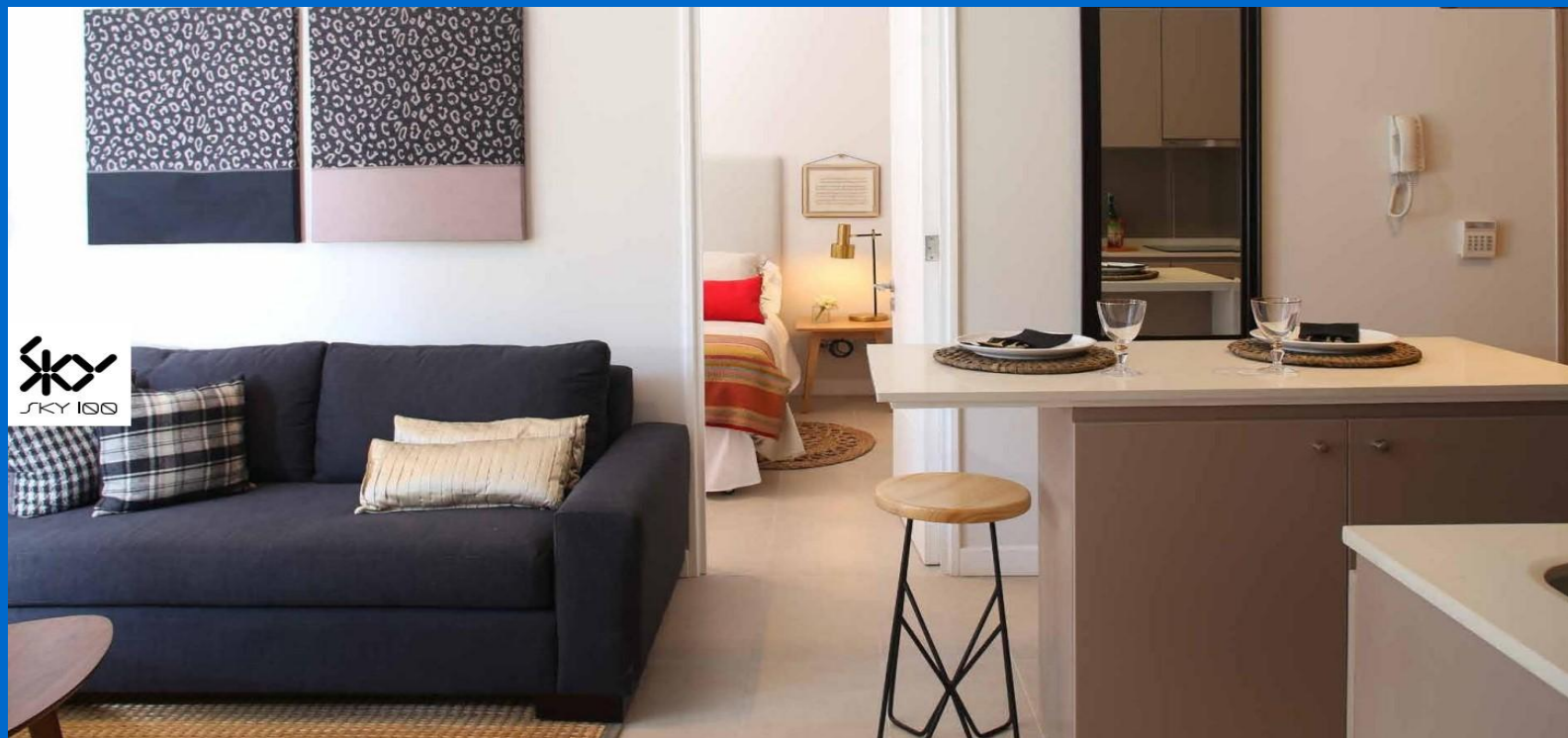
Edificio SKY 100

# Espacios Interiores



Edificio SKY 100

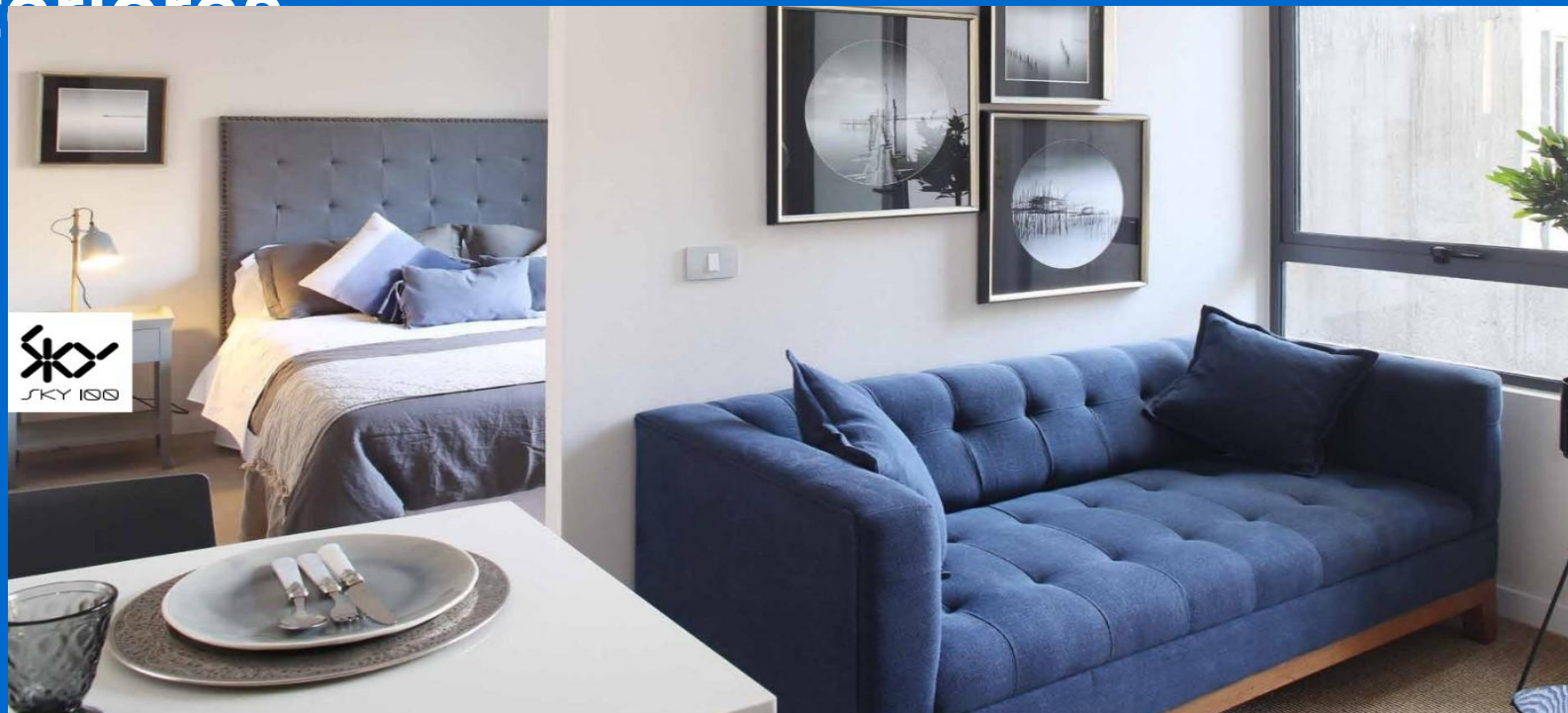
# Espacios Interiores





Edificio SKY 100

# Espacios interiores



Imágenes aquí representadas son de carácter referencial, por lo que podrían no representar el resultado final del proyecto. (Art. 18 Ley N° 19.472)



Edificio SKY 100

# Espacios Interiores



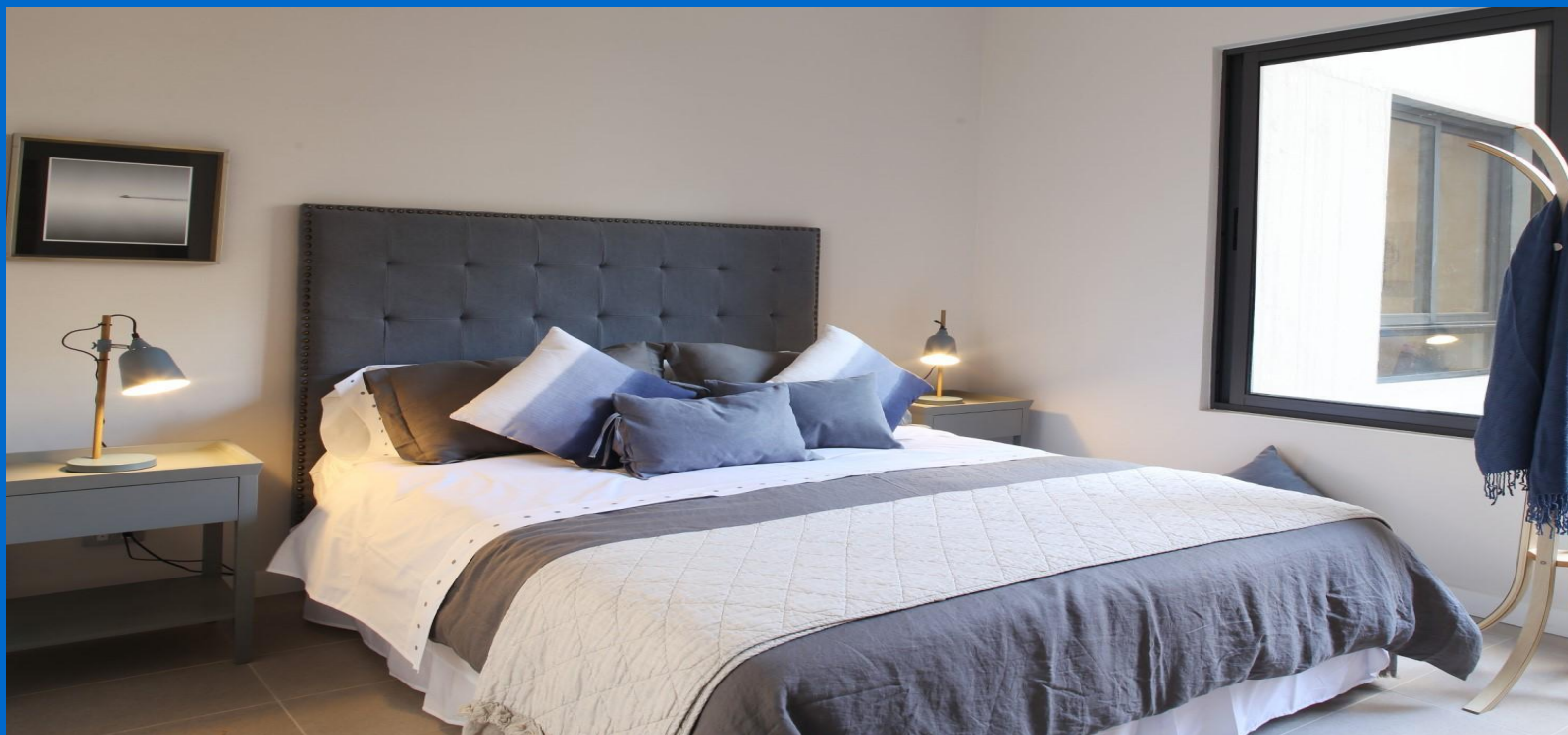
Edificio SKY 100

# Espacios Interiores



Edificio SKY 100

# Dormitorio

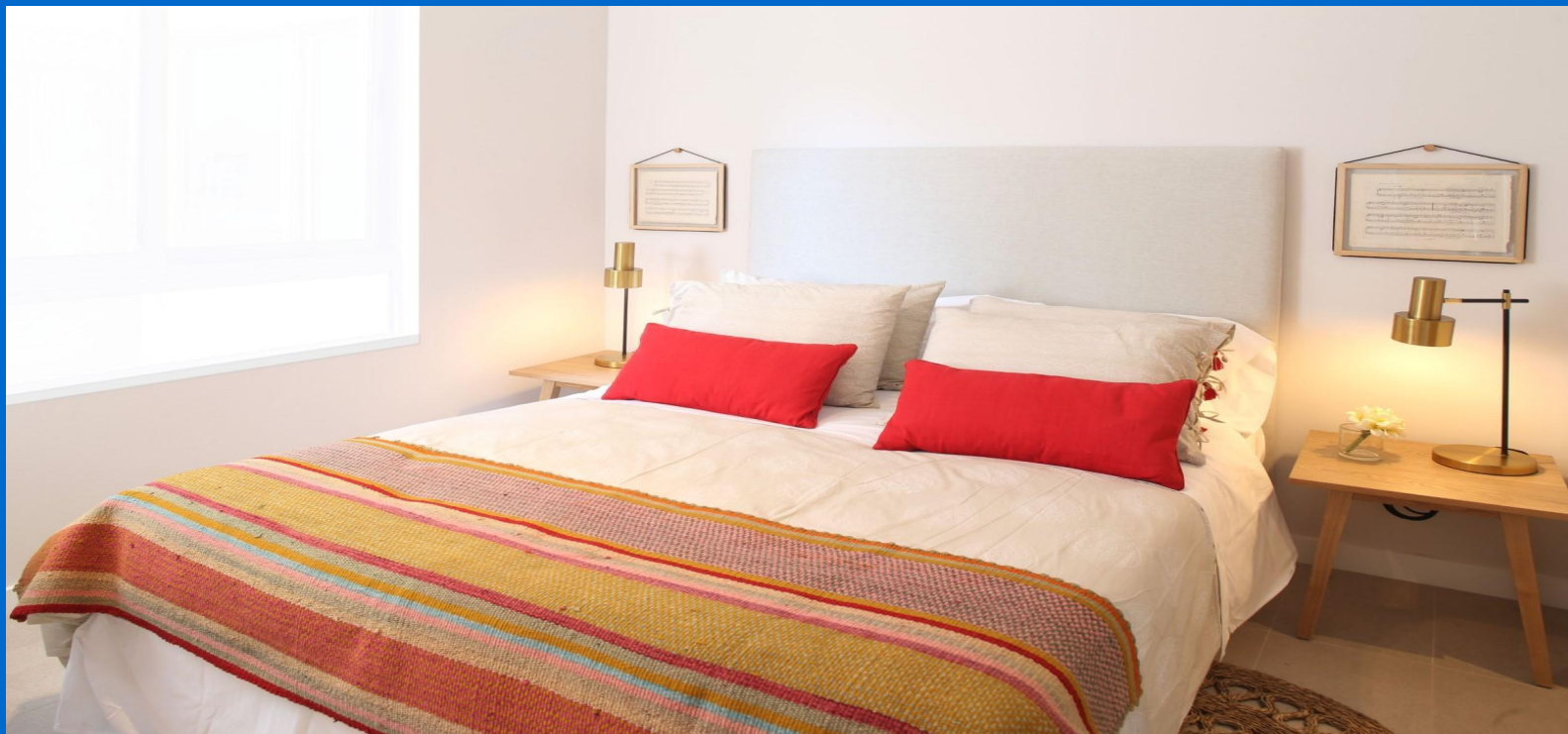


Imágenes aquí representadas son de carácter referencial, por lo que podrían no representar el resultado final del proyecto. (Art. 18 Ley N° 19.472)



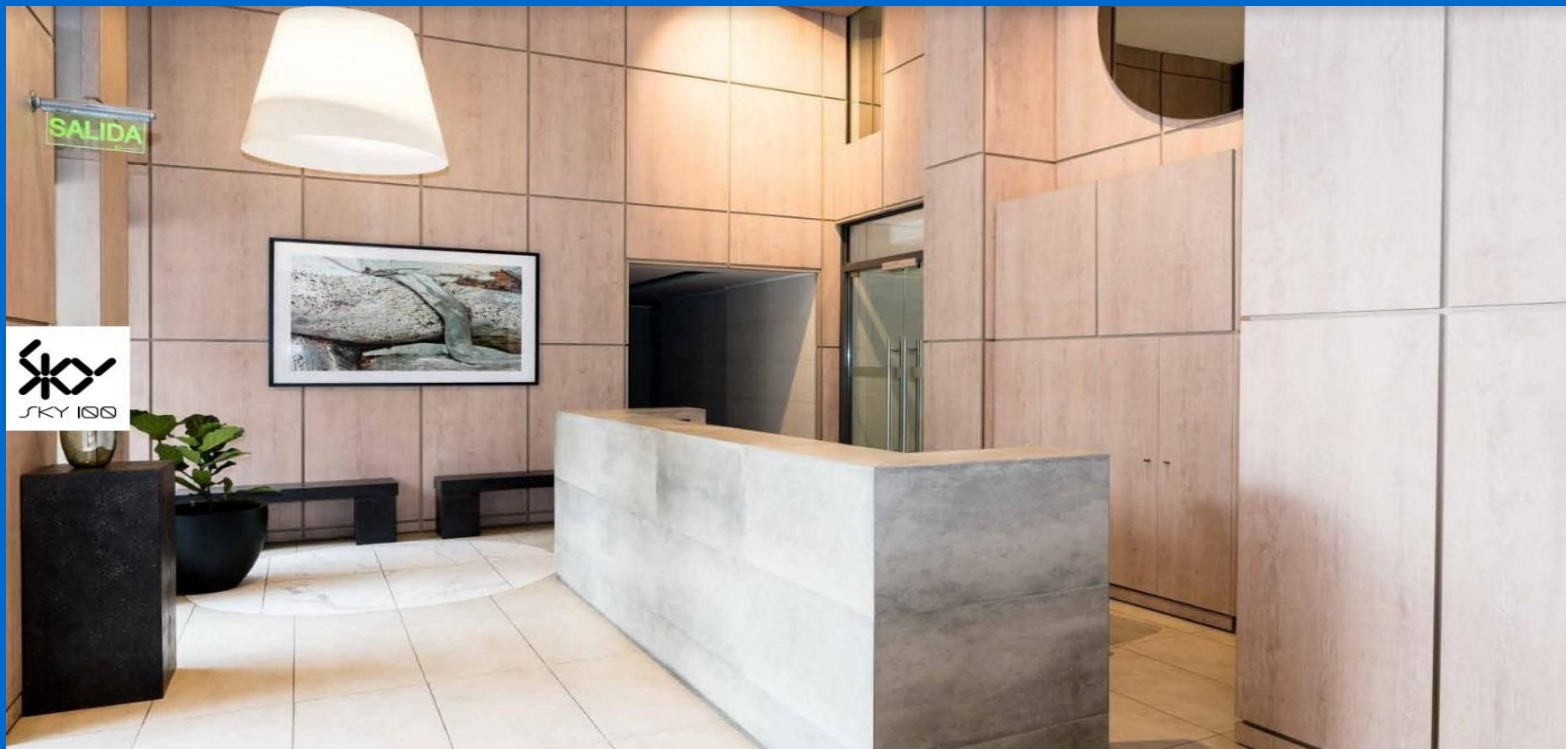
Edificio SKY 100

# Dormitorio



Edificio SKY 100

# Hall de Acceso



Edificio SKY 100

# Piscina



Edificio SKY 100

# Quincho



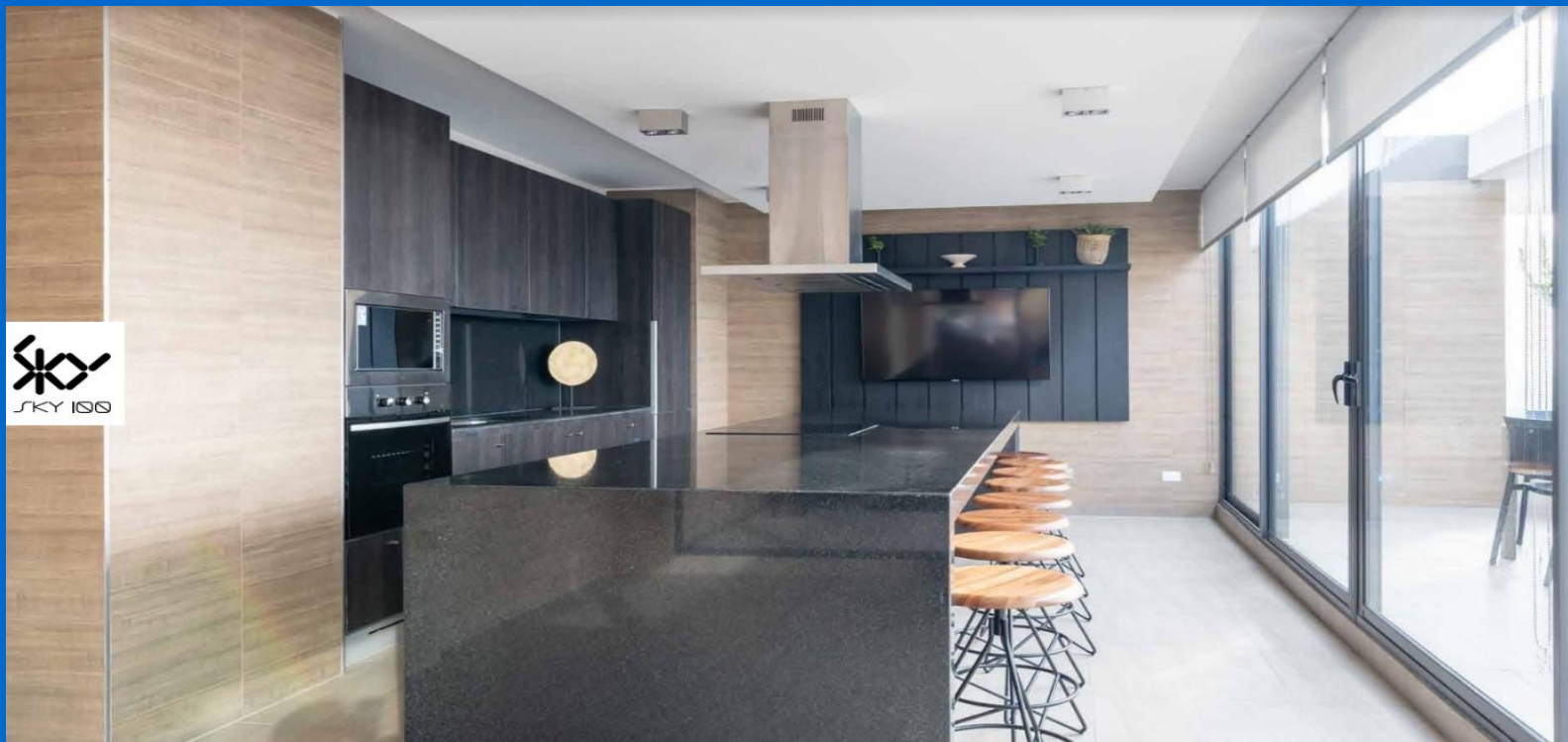
Imágenes aquí representadas son de carácter referencial, por lo que podrían no representar el resultado final del proyecto. (Art. 18 Ley N° 19.472)





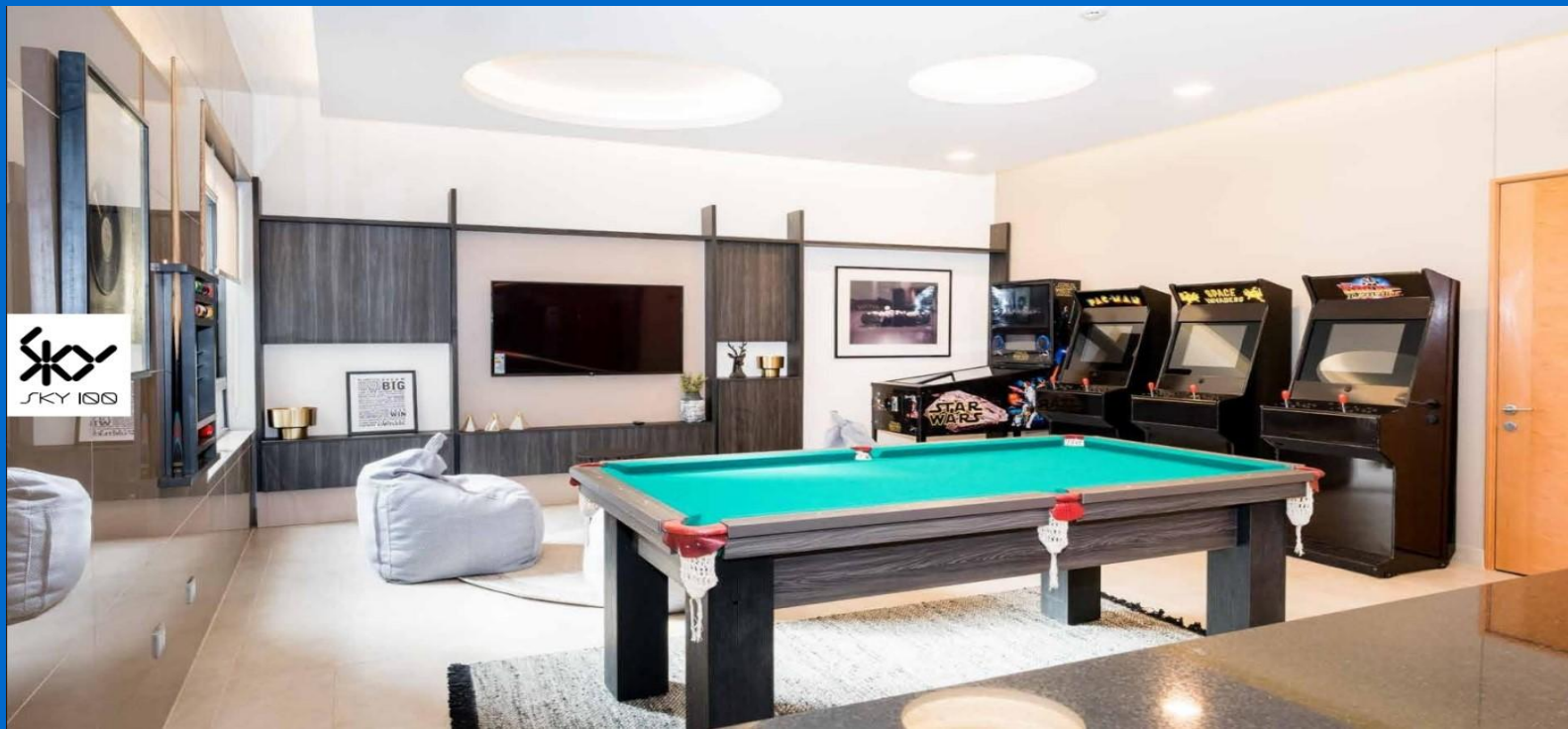
Edificio SKY 100

# Salón Gourmet



Edificio SKY 100

# Sala de Juegos



Imágenes aquí representadas son de carácter referencial, por lo que podrían no representar el resultado final del proyecto. (Art. 18 Ley N° 19.472)



Edificio SKY 100

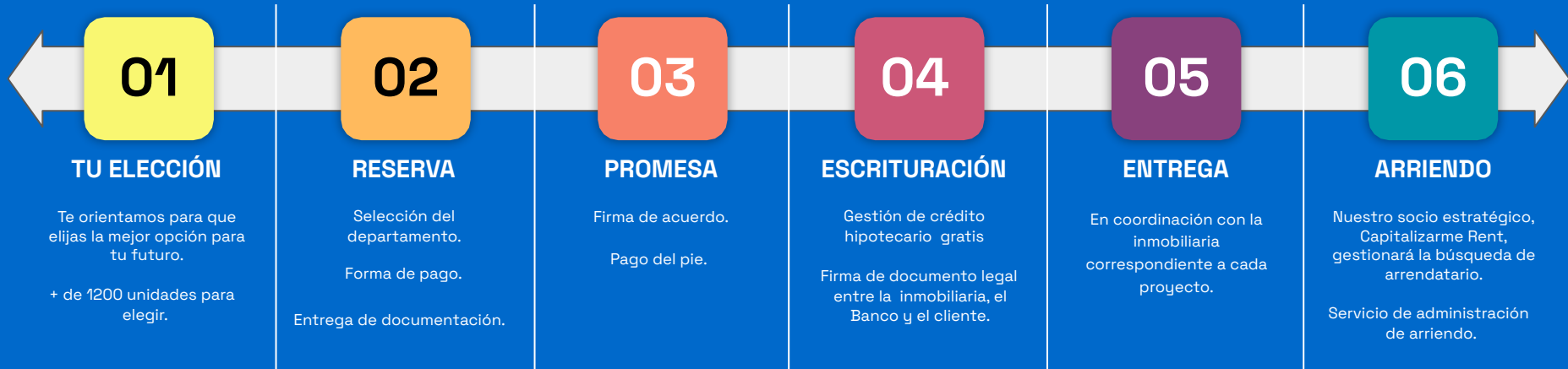
# Gimnasio



Imágenes aquí representadas son de carácter referencial, por lo que podrían no representar el resultado final del proyecto. (Art. 18 Ley N° 19.472)



# Proceso de Compra



# Riesgos y Mitigantes

## Caso 01.

**RIESGO:**  
Inmobiliaria  
Quiebra

**ETAPA:**  
Pre  
Construcción

**MITIGANTE:**  
Poliza Seguro Venta en  
Verde

## Caso 02.

**RIESGO:**  
Constructora se  
Retrasa

**ETAPA:**  
Construcción

**MITIGANTE:**  
Crédito Hipotecario se  
Pide al Momento de  
Finalizar la obra

## Caso 03.

**RIESGO:**  
Se demora en  
Arrendar

**ETAPA:**  
Entrega del  
Proyecto

**MITIGANTE:**  
Meses de gracia  
Crédito Hipotecario



## **Santiago de Chile**

Av. Apoquindo 5583

Piso 4, Oficina 41

Las Condes, Santiago, Chile

-

## **Mesa Central:**

600 656 0040

-



[FACEBOOK](#)



[INSTAGRAM](#)



[TWITTER](#)



[LINKEDIN](#)



[YOUTUBE](#)